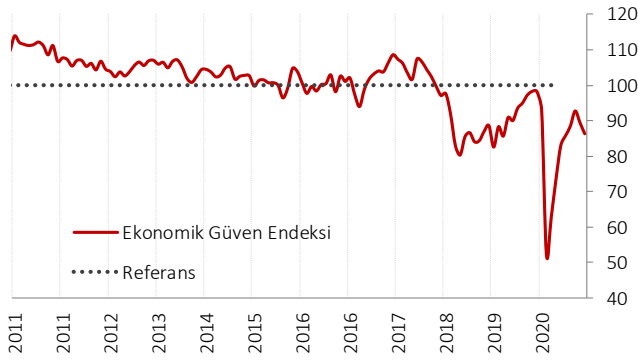


Ekonomik Güven Endeksi, Aralık ayında 86,4 seviyesine geriledi.

Üretici ve tüketicilerin genel ekonomik duruma ilişkin beklenti ve eğilimlerini yansıtan, GSYH, istihdam ve sanayi üretim gibi önemli makro ekonomik göstergeler için öncül gösterge olan ekonomik güven endeksi, Aralık ayında 86,4 seviyesine geriledi. Veri, hayata geçirilen teşvikler ve salgınla mücadele kapsamında atılan normalleşme adımlarının etkisiyle Mayıs-Ekim döneminde yükselerek yurt içinde ilk vakanın görüldüğü Mart ayındaki 93,1 seviyesine yaklaşmıştı ancak artan covid-19 vakaları ve yeni gelen kısıtlamalar neticesinde son iki aydır geriledi.

Ekonomik Güven Endeksi



Endekste Aralık ayında görülen gerileme, inşaat sektörü, hizmet sektörü ve perakende ticaret sektörü güven endekslerindeki gerilemeden kaynaklandı. Öte yandan, tüketici güven endeksi Aralık ayında sabit kalırken reel kesim güven endeksi sınırlı artış kaydetti.

Dış ticaret açığı Aralık ayında 4,56 milyar dolar seviyesinde gerçekleşti.

İhracat, Aralık ayında bir önceki aya göre yüzde 10,9, bir önceki yılın aynı dönemine göre ise yüzde 16 oranında artarak 17,84 milyar dolar oldu. 2020 yılında yıllık bazda yüzde 6,2 azalarak 169,6 milyar dolar seviyesinde gerçekleşti. İthalat, aylık bazda yüzde 5,9 artarken geçtiğimiz yılın aynı ayına göre yüzde 11,7 oranında artarak 22,4 milyar dolar seviyesinde

Dış Ticaret (GTS, milyar dolar)					Geçici
	İhracat	İthalat	Denge	Karşılama Oranı	Hacim
Ara.19	15,39	20,06	-4,67	76,7%	35,44
Ara.20 (aylık)	17,84	22,40	-4,56	79,7%	40,24
Değişim	16,0%	11,7%	-2%	3%	14%
Ara.19	180,83	210,35	-29,51	86,0%	391,18
Ara.20 (yillik)	169,55	219,45	-49,90	77,3%	388,99
Değişim	-6,2%	4,3%	69%	-9%	-1%

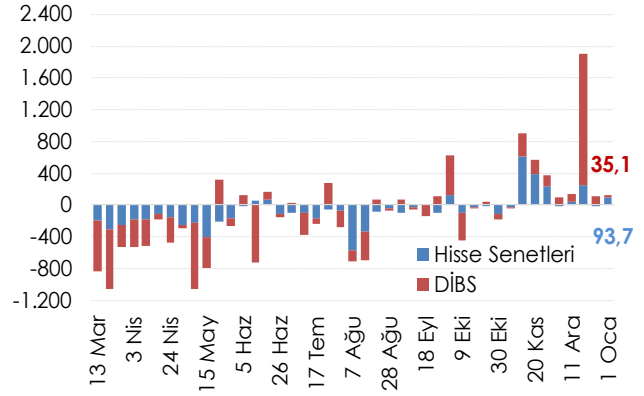
gerçekleşti. İthalat 2020 yılında yıllık bazda yüzde 4,3 artarak 219,5 milyar dolar seviyesinde gerçekleşti.

Söz konusu gelişmeler çerçevesinde, dış ticaret açığı Aralık ayında 4,56 milyar dolar seviyesinde açıklanırken 2020 yılı dış ticaret açığı 2019 yılındaki 29,5 milyar dolar seviyesinden 49,9 milyar dolara yükseldi.

Haftalık Para, Banka ve Menkul Kıymet İstatistikleri

1 Ocak ile biten haftada yurt dışı yerleşikler hisse senedi piyasasında net 93,7 milyon dolar, DİBS piyasasında da 35,1 milyon dolar alış gerçekleştirdi. Yurt dışı yerleşiklerin portföyünde 8,6 milyar dolar DİBS ve 29 milyar dolar hisse senedi bulunmaktadır.

Yurtdışı Yerleşiklerin Net Portföy Yatırımları, Milyon \$



Döviz Tevdiat Hesapları (DTH) 1 Ocak ile biten haftada bir önceki haftaya göre yaklaşık 1,67 milyar dolar artışla 263,8 milyar dolara yükselirken toplam mevduatlar içindeki payı yüzde 545 oldu. DTH, yurt içi gerçek kişilerde 1,87 milyar dolar artarken yurt içi tüzel kişilerde 1 milyar dolar düşüş gösterdi.

TCMB'nin brüt döviz rezervi 1,46 milyar dolar azalışla 50 milyar dolara inerken, altın dahil toplam brüt rezervler 1,4 milyar dolarlık azalışla 93,2 milyar dolar oldu. Net rezervler ise 1,97 milyar dolar azalışla 13,5 milyar dolar oldu.

Veri Takvimi

11 Ocak 2021 İşgücü İstatistikleri

Pazartesi Ödemeler Dengesi

13 Ocak 2021 Sanayi Üretim Endeksi

Çarşamba Sanayi Ciro Endeksleri

Perakende Satış Endeksleri

14 Ocak 2021 Konut Satış İstatistikleri

Perşembe

15 Ocak 2021 Bütçe Gerçekleşmeleri

Cuma

MAKROEKONOMİK GÖSTERGELER	2015	2016	2017	2018	2019	Son 3 Veri		
BÜYÜME						20.Ç1	20.Ç2	20.Ç3
GSYH (milyar USD)	862	863	853	797	761	176	154	197
GSYH (milyar TL)	2.351	2.627	3.134	3.758	4.320	1.074	1.042	1.419
Kişi Başına Gelir (USD)	11.085	10.964	10.696	9.792	9.213			
Büyüme Oranı (%)	6,1	3,3	7,5	3,0	0,9	4,5	-9,9	6,7
Net İhracatın Katkısı (puan, %)	0,6	-1,1	0,2	3,6	2,4	-4,0	-7,7	-9,1
ENFLASYON (yıllık, %)						Eyl.20	Eki.20	Kas.20
TÜFE	8,8	8,5	11,9	20,3	11,8	11,75	11,89	14,03
Yurt İçi ÜFE	5,7	9,9	15,5	33,6	7,4	14,33	18,20	23,11
İŞGÜCÜ PİYASASI						Tem.20	Ağu.20	Eyl.20
İşsizlik Oranı (ort. %)	10,3	10,9	10,9	11,0	13,7	13,4	13,2	12,7
İşgücüne Katılım Oranı (%)	51,3	52,0	52,8	53,2	51,8	50,3	50,6	50,5
DÖVİZ KURLARI						Eyl.20	Eki.20	Kas.20
TÜFE Bazlı Reel Efektif Döviz Kuru	99,05	93,53	86,31	76,40	76,23	62,36	60,54	60,55
USD/TL	2,91	3,54	3,81	5,27	5,95	7,82	8,14	7,81
EUR/TL	3,18	3,70	4,55	6,03	6,66	9,14	9,61	9,32
Döviz Sepeti (0,5*EUR+0,5*USD)	3,05	3,62	4,18	5,65	6,30	8,48	8,88	8,56
DIŞ TİCARET (GTS, 12 aylık, milyar USD)						Ağu.20	Eyl.20	Eki.20
Dış Ticaret Dengesi	-62,6	-52,9	-74,2	-54,0	-29,5	-43,1	-46,3	-46,9
İhracat	151,0	149,2	164,5	177,2	180,8	165,6	166,3	167,2
İthalat	213,6	202,2	238,7	231,2	210,3	208,8	212,6	214,2
Karşılama Oranı (%)	70,7	73,8	68,9	76,6	86,0	79,3	78,2	78,1
ÖDEMELER DENGESİ (12 aylık, milyar USD)						Ağu.20	Eyl.20	Eki.20
Cari İşlemler Dengesi	-27,3	-26,8	-40,6	-20,7	8,6	-25,6	-30,8	-33,8
Cari İşlemler Dengesi / GSYH (%)	-3,4	-3,4	-5,1	-2,6	1,1	-3,2	-3,9	-4,2
Finans Hesabı	9,4	22,5	38,6	0,5	5,2	1,3	0,5	2,7
Doğrudan Yatırımlar (net)	14,2	10,8	8,4	9,4	6,1	4,3	4,7	4,2
Portföy Yatırımları (net)	-15,3	6,4	24,1	-3,1	-1,3	-15,9	-16,5	-10,9
Diğer Yatırımlar (net)	10,6	5,3	6,2	-5,7	0,3	12,9	12,3	9,4
Rezerv Varlıklar (net)	-11,8	0,8	-8,2	-10,4	6,3	-36,9	-40,6	-38,2
Net Hata ve Noksan	6,1	5,1	-6,3	9,8	-7,5	-12,5	-10,2	-7,2
BÜTÇE (Kümülatif, milyar TL)						Ağu.20	Eyl.20	Eki.20
Harcamalar	506,3	584,1	677,7	830,8	999,5	761,4	870,0	967,7
Faiz Harcamaları	53,0	50,2	56,7	74,0	99,9	91,6	107,8	119,6
Faiz Dışı Harcamalar	453,3	533,8	621,0	756,8	899,5	669,8	762,2	848,1
Gelirler	482,8	554,1	630,3	758,0	875,8	650,5	729,4	822,2
Vergi Gelirleri	407,8	459,0	536,0	621,5	673,3	510,4	578,7	655,3
Bütçe Dengesi	-23,5	-29,9	-47,4	-72,8	-123,7	-110,9	-140,6	-145,5
Faiz Dışı Denge	29,5	20,3	9,3	1,1	-23,8	-19,3	-32,8	-25,9
Bütçe Dengesi / GSYH (%)	-1,0	-1,1	-1,5	-2,0	-2,9	-3,9	-4,2	-3,9
BORÇ STOKU (12 aylık, milyar TL)						Haz.20	Tem.20	Ağu.20
Merkezi Yönetim								
İç Borç Stoku	440,1	468,6	535,4	586,1	755,1	983,9	1046,7	1098,5
Dış Borç Stoku	238,1	291,3	341,0	481,0	573,8	657,4	674,4	711,9
Toplam Borç Stoku	678,2	760,0	876,5	1067,1	1328,8	1641,3	1721,1	1810,4
Genel Yönetim						19.Ç4	20.Ç1	20.Ç2
AB Tanımlı Borç Stoku	643,3	735,4	878,3	1134,0	1404,2	1404,6	1554,9	1767,6
AB Tanımlı Borç Stoku / GSYH(%)	27,5	28,2	28,2	30,4	32,8	32,5	34,8	39,4
BANKACILIK SEKTÖRÜ (milyar TL)						Ağu.20	Eyl.20	Eki.20
Krediler	1.484,3	1.733,6	2.097,3	2.393,1	2.654,4	3.480,1	3.553,5	3.659,5
İhracat Kredileri	115,4	140,7	174,2	245,7	274,7	358,9	363,4	382,5
Türk Eximbank İhracat Kredileri	43,2	61,6	80,3	129,5	142,9	176,0	180,6	192,5
Türk Eximbank'ın Payı (%)	37,4	43,8	46,1	52,7	52,0	49,0	49,7	50,3
SYR (%)	15,6	15,6	16,8	17,3	18,4	19,28	19,42	19,42
TGA (%)	3,1	3,2	3,0	3,9	5,4	4,14	4,06	3,97