

TCMB, politika faizinde değişikliğe gitmedi.

TCMB Para Politikası Kurulu (PPK), aynı zamanda politika faizi de olan haftalık repo faizini beklentiler 10,25 seviyesinde bıraktı. Bununla birlikte geç likidite penceresinden yaptığı fonlamanın maliyetini yüzde 13,25'ten yüzde 14,75'e yükseltti.

TCMB Politika Faizi ve Döviz Sepeti



Karar metnine göre son dönemde hem ticari kredilerde hem de bireysel kredilerde normalleşme eğilimi izlenmektedir. Bireysel kredilerin dış talebe dönüşmesi yolu ile artan ithalat da normalleşme eğilimine girmiştir. Kredilerin hızlı artışı nedeniyle enflasyon öngörülenden yüksek seyretmiştir.

Öte yandan TCMB, likidite tedbirleri ile ağırlıklı ortalama fonlama maliyetini 23 Ekim itibarıyla yüzde 12,88'e çıkardı.

TCMB'nin 2020 yıl sonu enflasyon hedefi Temmuz'daki Enflasyon Raporu'nda yüzde 8,9 seviyesindeyken 28 Ekim'de yayınlanacak yeni enflasyon raporunda bu rakamın güncellenmesi beklenmektedir. Diğer yandan, TCMB'nin Ekim ayı beklenti anketine göre yıl sonu enflasyon beklentisi yüzde 11,76'ya yükselmiştir.

Tüketici güveni Temmuz ayında geriledi.

Tüketici güven endeksi mevsimsel etkilerden arındırılmış verilerde Ekim ayında önceki aya göre yüzde 0,1 oranında gerileyerek 81,9 değerini aldı. Nisan 2020'de 54,9 ile en düşük değerini alan endeks, Haziran ayında son bir yılın en yüksek seviyesine çıkmıştı.

Geçtiğimiz 12 aylık döneme göre mevcut ekonomik değerlendirme ve tüketici fiyatlarının değişimine yönelik beklentinin bozulması endekse aşağı yönlü etki etmişken önümüzdeki 12 ay içerisinde otomobil satın

alma ve tasarruf etme alt endekslerinin endekse yukarı yönlü etki yaptığı anlaşılmaktadır.

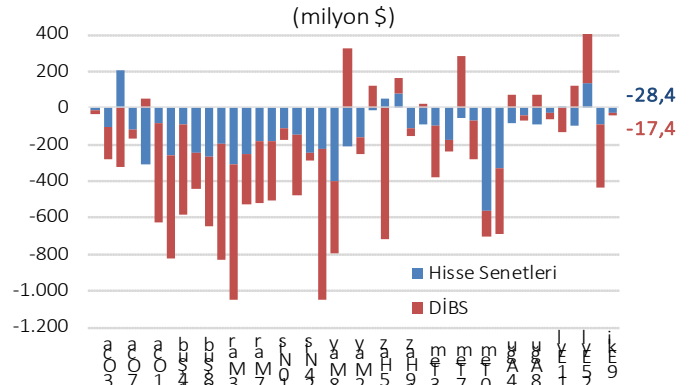
Haftalık Para, Banka ve Menkul Kıymet İstatistikleri

16 Ekim ile biten haftada yurt dışı yerleşikler hisse senedi piyasasında net 28,4 milyon dolar satış, DİBS piyasasında da 17,4 milyon dolar satış gerçekleşti. Yurt dışı yerleşiklerin portföyünde 5,4 milyar dolar DİBS ve 21,0 milyar dolar Hisse Senedi bulunmaktadır.

Döviz Tevdiat Hesapları (DTH) 16 Ekim ile biten haftada bir önceki haftaya göre yaklaşık 413 milyon dolar azalarak 246,9 milyar dolara gerilerken toplam mevduatlar içindeki payı yüzde 54,2 oldu. DTH, yurt içi gerçek kişilerde 111 milyon dolar, yurt içi tüzel kişilerde 63 milyon dolar azaldı.

TCMB'nin Brüt Döviz Rezervi 1,7 milyar dolar artışla 42,8 milyar dolara inerken, altın dahil toplam brüt rezervler 1,9 milyar dolarlık azalışla 85,5 milyar dolar oldu. Net rezervler de 1,3 milyar dolar artışla 18,4 milyar dolar oldu.

Yurt Dışı Yerleşiklerin Hisse ve DİBS Portföyü



Veri Takvimi

26 Ekim 2020 İmalat Sanayi KKO

Pazartesi İktisadi Yönelim ve RKGE

28 Ekim 2020 Ekonomik Güven Endeksi

Çarşamba TCMB Enflasyon Raporu

29 Ekim 2020 ECB PPK

Perşembe Resmi Tatil-Cumhuriyet Bayramı

30 Ekim 2020 Dış Ticaret İstatistikleri

Cuma Bankacılık Aylık Bülten

MAKROEKONOMİK GÖSTERGELER	2015	2016	2017	2018	2019	Son 3 Veri		
BÜYÜME						19.Ç4	20.Ç1	20.Ç2
GSYH (milyar USD)	862	863	853	797	761	209	177	153
GSYH (milyar TL)	2.351	2.627	3.134	3.758	4.320	1.208	1.074	1.042
Kişi Başına Gelir (USD)	11.085	10.964	10.696	9.792	9.213			
Büyüme Oranı (%)	6,1	3,3	7,5	3,0	0,9	6,4	4,4	-9,9
Net İhracatın Katkısı (puan, %)	0,6	-1,1	0,2	3,6	2,4	-5,5	-4,0	-7,8
ENFLASYON (yıllık, %)						Tem.20	Ağu.20	Eyl.20
TÜFE	8,8	8,5	11,9	20,3	11,8	11,76	11,77	11,75
Yurt İçi ÜFE	5,7	9,9	15,5	33,6	7,4	8,33	11,53	14,33
İŞGÜCÜ PİYASASI						May.20	Haz.20	Tem.20
İşsizlik Oranı (ort. %)	10,3	10,9	10,9	11,0	13,7	12,9	13,4	13,4
İşgücüne Katılım Oranı (%)	51,3	52,0	52,8	53,2	51,8	47,6	49,0	50,3
DÖVİZ KURLARI						Tem.20	Ağu.20	Eyl.20
TÜFE Bazlı Reel Efektif Döviz Kuru	99,14	93,62	86,38	76,47	76,30	68,47	63,80	62,21
USD/TL	2,91	3,54	3,81	5,27	5,95	6,94	7,31	7,81
EUR/TL	3,18	3,70	4,55	6,03	6,66	8,15	8,69	9,13
Döviz Sepeti (0,5*EUR+0,5*USD)	3,05	3,62	4,18	5,65	6,30	7,54	8,00	8,47
DIŞ TİCARET (GTS, 12 aylık, milyar USD)						Haz.20	Tem.20	Ağu.20
Dış Ticaret Dengesi	-62,6	-52,9	-74,2	-54,0	-29,5	-39,6	-39,2	-43,1
İhracat	151,0	149,2	164,5	177,2	180,8	167,5	166,4	165,7
İthalat	213,6	202,2	238,7	231,2	210,3	207,1	205,6	208,7
Karşılama Oranı (%)	70,7	73,8	68,9	76,6	86,0	80,9	81,0	79,4
ÖDEMELER DENGESİ (12 aylık, milyar USD)						May.20	Haz.20	Tem.20
Cari İşlemler Dengesi	-27,3	-26,8	-40,6	-20,7	8,8	-8,3	-11,1	-14,9
Cari İşlemler Dengesi / GSYH (%)	-3,4	-3,4	-5,1	-2,6	1,1	-1,0	-1,4	-1,9
Finans Hesabı	9,4	22,5	38,6	0,5	4,9	3,1	-3,5	-1,7
Doğrudan Yatırımlar (net)	14,2	10,8	8,4	9,4	5,9	5,2	4,6	4,3
Portföy Yatırımları (net)	-15,3	6,4	24,1	-3,1	-1,2	-16,2	-15,6	-15,4
Diğer Yatırımlar (net)	10,6	5,3	6,2	-5,7	0,3	14,1	7,4	9,4
Rezerv Varlıklar (net)	-11,8	0,8	-8,2	-10,4	6,3	-19,4	-24,6	-29,0
Net Hata ve Noksan	6,1	5,1	-6,3	9,8	-7,5	-14,2	-10,0	-12,4
BÜTÇE (Kümülatif, milyar TL)						Haz.20	Tem.20	Ağu.20
Harcamalar	506,3	584,1	677,7	830,8	999,5	564,9	681,1	761,4
Faiz Harcamaları	53,0	50,2	56,7	74,0	99,9	71,3	79,7	91,6
Faiz Dışı Harcamalar	453,3	533,8	621,0	756,8	899,5	493,6	601,4	669,8
Gelirler	482,8	554,1	630,3	758,0	875,8	455,4	541,9	650,5
Vergi Gelirleri	407,8	459,0	536,0	621,5	673,3	335,9	412,0	510,4
Bütçe Dengesi	-23,5	-29,9	-47,4	-72,8	-123,7	-109,5	-139,1	-110,9
Faiz Dışı Denge	29,5	20,3	9,3	1,1	-23,8	-38,2	-59,4	-19,3
Bütçe Dengesi / GSYH (%)	-1,0	-1,1	-1,5	-2,0	-2,9	-3,5	-4,5	-3,9
BORÇ STOKU (12 aylık, milyar TL)						Haz.20	Tem.20	Ağu.20
Merkezi Yönetim								
İç Borç Stoku	440,1	468,6	535,4	586,1	755,1	983,9	1046,7	1098,5
Dış Borç Stoku	238,1	291,3	341,0	481,0	573,8	657,4	674,4	711,9
Toplam Borç Stoku	678,2	760,0	876,5	1067,1	1328,8	1641,3	1721,1	1810,4
Genel Yönetim						19.Ç4	20.Ç1	20.Ç2
AB Tanımlı Borç Stoku	643,3	735,4	878,3	1134,0	1404,2	1404,6	1554,9	1767,6
AB Tanımlı Borç Stoku / GSYH(%)	27,5	28,2	28,2	30,4	32,8	32,5	34,8	39,4
BANKACILIK SEKTÖRÜ (milyar TL)						Haz.20	Tem.20	Ağu.20
Krediler	1.484,3	1.733,6	2.097,3	2.393,1	2.654,4	3.256,0	3.375,8	3.480,1
İhracat Kredileri	115,4	140,7	174,2	245,7	274,7	342,3	346,4	358,9
Türk Eximbank İhracat Kredileri	43,2	61,6	80,3	129,5	142,9	169,9	168,7	176,0
Türk Eximbank'ın Payı (%)	37,4	43,8	46,1	52,7	52,0	49,6	48,7	49,0
SYR (%)	15,6	15,6	16,8	17,3	18,4	19,52	19,21	19,28
TGA (%)	3,1	3,2	3,0	3,9	5,4	4,41	4,25	4,14